



Werkgroep  
De Slobkousjes  
natuurpunt 

## **SLOBKOUSNIEUWS 6 jrg6**

Alle voorzorgen waren genomen maar de weergoden namen ons in de maling. Op de parking was het nog droog, er was aftekening in de wolken dus toch maar wandelen voor Jan, Dirk, Luc, Gerard, Paul, Ine en Nicole. Alleen halverwege gingen de hemelsluizen weer open en spijtig genoeg had niet iedereen een paraplu bij! Intussen hadden we al wel wat leuks gezien en Luc zijn huiswerk bracht weer heel wat mooi fotomateriaal om deze nieuwsbrief wat kleur mee te geven.

**Volgende dinsdag 16 02 2016 verzamelen we om 9:00 uur aan de leugenbarak vlak bij het punt waar de bergbosweg en de beverbeekse heide samenkomen.**

**We gaan er niet zitten roddelen maar trekken de hei in. Hopelijk wordt het deze keer echt droge heide!**

Groeten Jan

# WE ZAGEN:

Dove Heidelucifer	Cladonia macilenta	CLADONIACEAE
Eikenmos	Evernia prunastri	Parmeliaceae
Fijn Laddermos	Kindbergia praelonga	BRACHYTHECIACEAE
Fijn Laddermos	Kindbergia praelonga	BRACHYTHECIACEAE
Fraai Achterlichtmos	Schistidium elegantulum	GRIMMIACEAE
Gestippeld Schildmos	Punctelia subrudecta	Parmeliaceae
Gewone Poederkorst	Lepraria incana	STEREOCAULACEAE
Gewoon Dikkopmos	Brachythecium rutabulum	BRACHYTHECIACEAE
Gewoon Kantmos	Lophocolea bidentata	GEOCALYCEAE
Gewoon Muisjesmos	Grimmia pulvinata	GRIMMIACEAE
Gewoon Muursterretje	Tortula muralis	POTTIACEAE
Gewoon Pluisdraadmos	Amblystegium serpens	AMBLYSTEGIACEAE
Gewoon Purperschaaltje	Lecidella elaeochroma	LECANORACEAE
Gewoon Schildmos	Parmelia sulcata	Parmeliaceae
Gewoon Sikkelsterretje	Dicranoweisia cirrata	RHABDOWEISIACEAE
Gewoon Sterrenmos	Mnium hornum	MNIACEAE
Gewoon Sterrenmos	Mnium hornum	MNIACEAE
Groot Dooiermos	Xanthoria parietina	TELOSCHISTACEAE
Groot Rimpelmos	Atrichum undulatum	POLYTRICHACEAE
Groot Rimpelmos	Atrichum undulatum	POLYTRICHACEAE
Groot Rimpelmos	Atrichum undulatum	POLYTRICHACEAE
Kapjesvingermos	Physcia adscendens	PHYSCIACEAE
Knikkersterretje	Syntrichia papillosa	POTTIACEAE
Kopjes-bekermos	Cladonia fimbriata	CLADONIACEAE
Kroezig Dooiermos	Xanthoria candelaria	TELOSCHISTACEAE
Kroezig Dooiermos	Xanthoria candelaria	TELOSCHISTACEAE
Lichtvlekje	Phlyctis argena	PHLYCTIDACEAE
Muurschotelkorst	Lecanora muralis	LECANORACEAE
Muurzonnetje	Caloplaca holocarpa	TELOSCHISTACEAE
Rode Heidelucifer	Cladonia floerkeana	CLADONIACEAE
Smal bekermos	Cladonia coniocraea	CLADONIACEAE
Eikentrilzwam	Exidia truncata	EXIDIACEAE
Eikentrilzwam	Exidia truncata	EXIDIACEAE
Elzenweerschijnzwam	Mensularia radiata	HYMENOCHAETACEAE
Gele korstzwam	Stereum hirsutum	STEREACEAE
Gele trilzwam	Tremella mesenterica	TREMELLACEAE
Gewoon elfenbankje	Trametes versicolor	POLYPORACEAE
Oranje druppelzwam	Dacrymyces stillatus	DACRYMYCETACEAE
Waaiertje	Schizophyllum commune	Schizophyllaceae
Week oorzwammetje	Crepidotus mollis	Cortinariaceae

# LEUKE PLAATJES



**Wat zo'n weer al niet doet! De slobkousjes zijn zelfs met stormparaplu's uitgerust tegenwoordig**

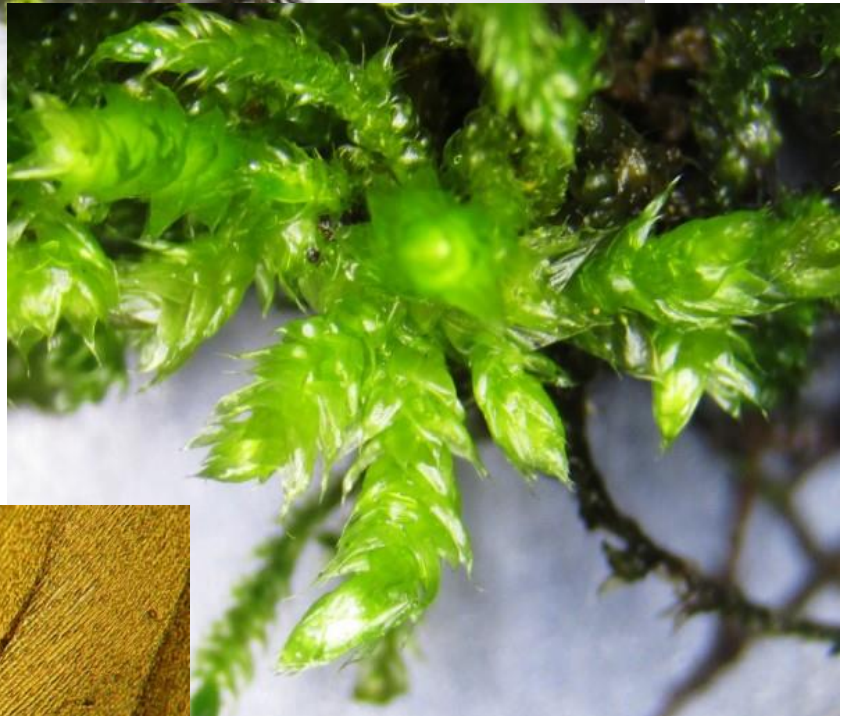




Maar we kwamen toch vooral om naar mossen en korstmossen te kijken en dat leverde ook nu mooie tafereeltjes op

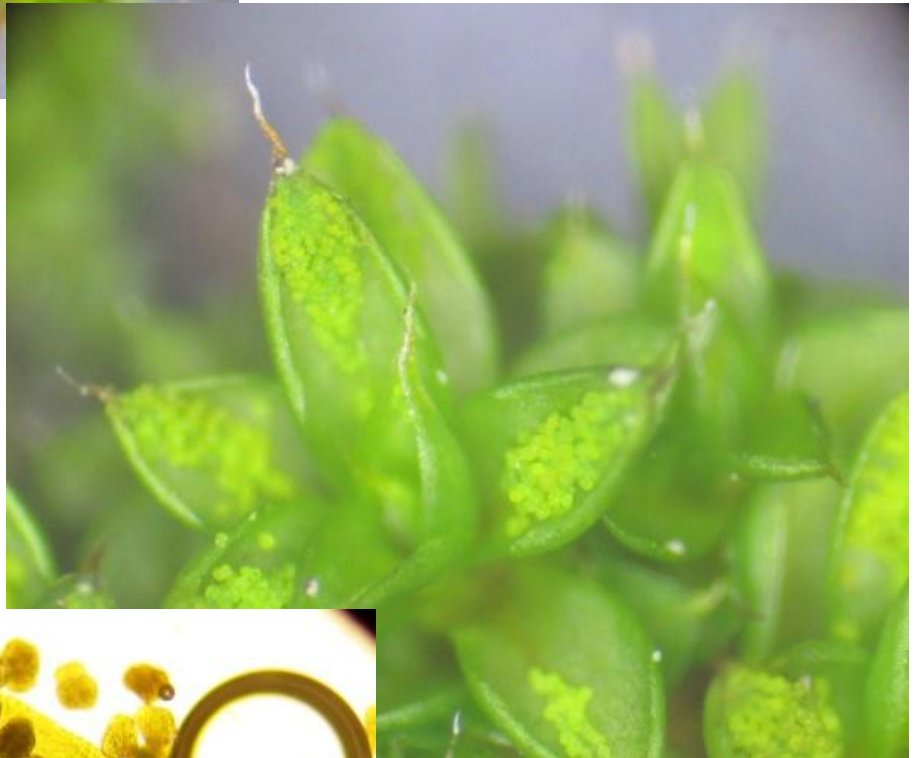


Maar ook veel huiswerk zoals voor dit boomsnavelmos



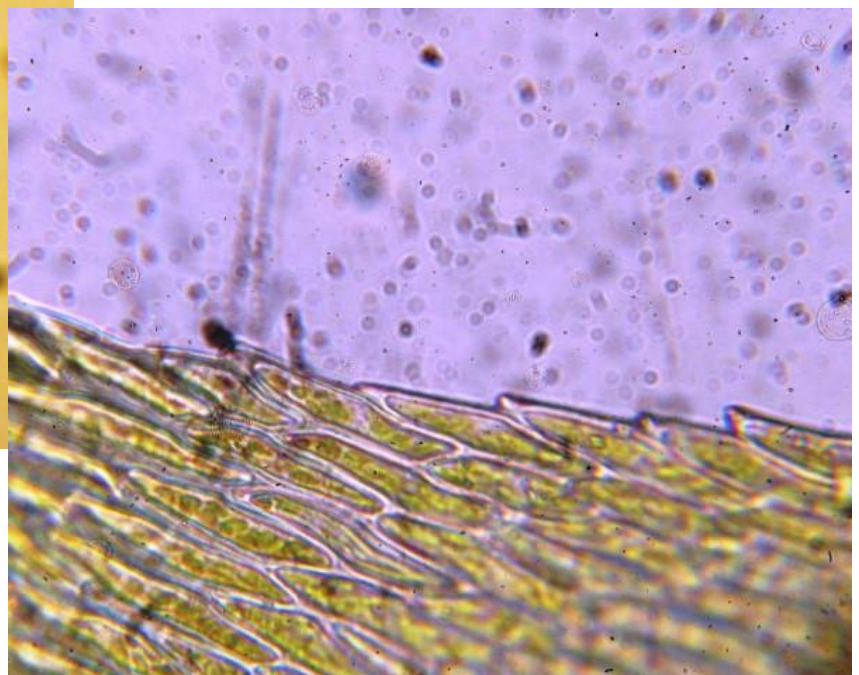


Of het knikkersterretje





**Gewoon pluisdraadmos**





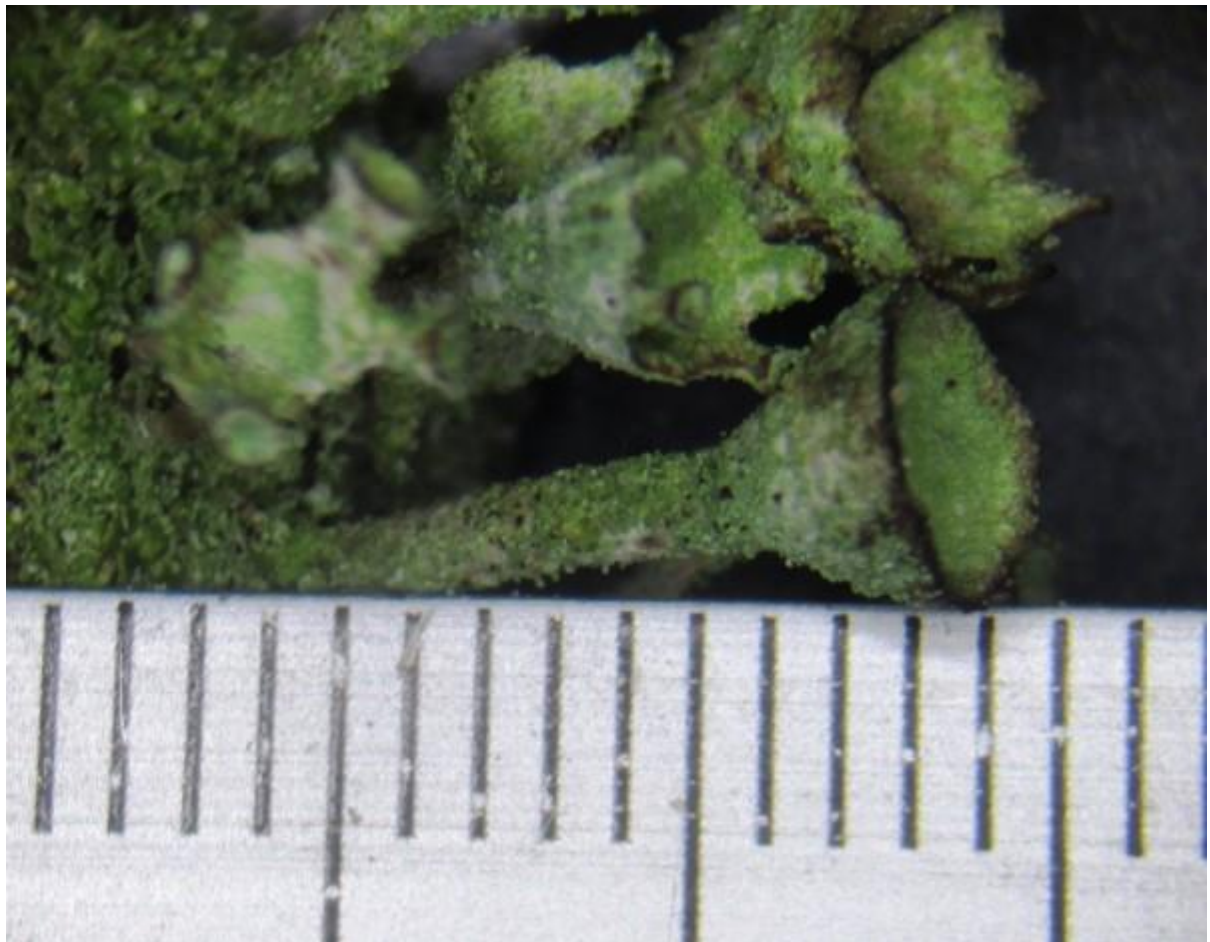
**Gewoon sterrenmos**







**kopjesbekermos**





**Slobkousjes in de regen het wordt blijkbaar een gewoonte!**

# Het Slobkous programma voor 2016:

## VOORJAAR

In de voorjaarsperiode wordt er afgewisseld tussen wandelingen op dinsdag voormiddag en determinatieavonden op woensdagavond. In het voorjaar leggen we ons toe op mossen en korstmossen. De wandelingen starten normaal om 9:00 de determinatieavonden om 19:00.

Omdat we in deze periode sterk afhankelijk zijn van de weersomstandigheden is het moeilijk een vast schema op te geven. Geïnteresseerden waarvan we het e-mailadres kennen ontvangen wekelijks onze nieuwsbrief waarin telkens de uitnodiging voor de eerstvolgende activiteit met juiste locatie.

## HET PLANTENSEIZOEN

Op 1 mei sluiten we ons dit jaar aan bij de Mergeldag in het Overbroek in Gelinden. Het Overbroek is een natuurreservaat in Sint-Truiden dat ongeveer 27 ha beslaat en waarin de mergels van Gelinden dagzomen. Het gebied heeft door zijn bijzondere milieu een interessante flora. Op de helling van de mergelwand worden kalkminnende graslandsoorten gevonden terwijl de vallei een zeggen- en rietland op natte tot zeer natte leembodems met alkalisch veen herbergt. De soortenlijst omvat onder andere Harige ratelaar, Gevinde kortsteel, Gulden sleutelbloem, verschillende soorten orchideeën en voorjaarsbloeiers zoals Wilde narcis. De geleide wandelingen starten om 10 uur. Indien gewenst kan je voor of na de wandeling een meegebrachte picknick nuttigen of een stukje taart en een tasje koffie bestellen in het Natuurhuis Kleinveldstraat 54 3800 Gelinden, Sint-Truiden.

Vanaf 20 april tot en met 31 augustus gaan we verder telkens op woensdagavond op zoek naar planten in uiteenlopende gebieden. Alle details konden op dit ogenblik nog niet worden ingevuld maar de nieuwsbrief geeft altijd de laatste update.

## HET NAJAAR

In de najaarsperiode wordt er terug afgewisseld tussen wandelingen op dinsdag voormiddag en determinatieavonden op woensdagavond. In het najaar leggen we ons vooral toe op paddenstoelen.

De wandelingen starten normaal om 9:00 de determinatieavonden om 19:00.

Omdat we in deze periode sterk afhankelijk zijn van de weersomstandigheden is het moeilijk een vast schema op te geven. Geïnteresseerden waarvan we het e-mailadres kennen ontvangen wekelijks onze nieuwsbrief waarin telkens de uitnodiging voor de eerstvolgende activiteit.

## PROGRAMMA PLANTENWANDELINGEN OP WOENSDAGAVOND 2016

Datum	UUR	LOCATIE	AFSPRAAKPLAATS
20-4-2016	18:30	Vloeiweide Lozerheide	parking Lozerheide
27-4-2016	18:30	Hobos	de Winner
4-5-2016	19:00	Resterheide	parking begijnenvijvers
11-5-2016	19:00	Rode vijvers Hasselt	kapel van OLV Altijdurende Bijstand Goorstraat - Bolderdal
18-5-2016	19:00	grassen in kalkgronden	parking fort Eben Emael
25-5-2016	19:00	Hageven Pleterheggen	parking werkschuur Plateau
1-6-2016	19:00	Kanaal Lommel Bosrandstraat	de Lossing Lommel
8-6-2016	19:00	Grassen van nat naar droog in Hobos	de Winner
15-6-2016	19:00	de Langdonken te Herselt	nog te bepalen
22-6-2016	19:00	grassen in Maasvallei	parking kerk Kessenich Borgstraat
29-6-2016	19:00	Terril Waterschei	parking Thor park Genk
6-7-2016	19:00	Watering Lommel SAP	Wateringhuis Lommel
13-7-2016	19:00	grassen in heideomgeving	Lommel Blekerheide einde betonstrook
20-7-2016	19:00	Bermen Peer Maastrichterdijk	kruispunt Ruitersbaan Maastrichterdijk
27-7-2016	19:00	De Vennen Balen	parking van FC Cools, Peer Luytendijk in Balen
3-8-2016	19:00	Pijnven	parking gemeentelijk recreatiecentrum Eksel Kiefhoekstraat
10-8-2016	19:00	Dommel stroomafwaarts	Meeuwerbaan 4 Peer
17-8-2016	18:30	De Holen	nog te bepalen
24-8-2016	18:30	Van Wedelse molen naar Kleinmolen	Parking Wedelse molen Overpelt
31-8-2016	18:30	Borkel Dommeldal	Kruising Peedijk Dommel

**Aanvang op de aangegeven afspraakplaats: In april en vanaf 15 augustus 18.30u  
In mei, juni, juli en begin augustus 19.00u**